







**ENDÜSTRİYEL PROJELERİNİZDE
ÇÖZÜM ORTAĞINIZ**

**YOUR RELIABLE PARTNER IN
INDUSTRIAL PROJECTS**



içindekiler
content

hakkımızda
about us

1976'DAN BERİ GÜVENİN TEMELİ BASIS OF TRUST SINCE 1976

Atilla Makina, 1976'dan günümüze, iş ortaklarının endüstriyel ihtiyaçlarını üst düzeyde karşılamaktadır. Firmamız; endüstriyel tesis uygulamalarındaki lider konumunu ülkemizde ve dünyada imza attığı başarılı projelerle kanıtlamıştır. Bu başarının sürdürülebilirliği için ise, disiplin merkezli çalışma anlayışıyla yoluna devam etmektedir.

Firmamız; uzman ekibi ve son teknoloji makina parkıyla profesyonelliği, anahtar teslim olarak ürettiği her endüstriyel tesise yansıtılmaktadır. Zamana ayak uyduran, yeniliğe ve gelişime açık sistemi; Atilla Makina'yı inşaat sektöründe aranan bir isim haline getirmiştir. Her projenin şart ve niteliklerine uygun çözümler geliştiren firmamız; geniş hizmet skalasıyla inşaat türü fark etmeksizin her tesisi, anahtar teslim olarak işletilmeye hazır olarak inşa etmektedir. Standart tesislerin yanı sıra, farklı ve özel amaçlı projeler inşa ederek en iyi çözümler sunar.

Çevre politikalarını ve iş güvenliğini, projelerin her aşamasında uygulayan Atilla Makina; doğanın öz sermayesi olduğu ilkesiyle çalışmakta, kalite politikalarını da uluslararası standartlar doğrultusunda şekillendirmektedir.

Atilla Makina avantajlı konumlarda bulunan üretim tesislerinde imal ettiği, zamanında ve eksiksiz teslim ettiği endüstriyel projelerle; adını tüm dünyaya duyurma hedefine her geçen gün bir adım daha yaklaşmaktadır.

Atilla Makina meets the industrial needs of its business associates in high level from 1976 to present. Our company has proved its leading position in the industrial plant application with the successful projects he achieved in our country and in the world. For sustainability of this success, it is proceeding on its way with discipline-centered sense of work.

Our company reflects the professionalism in all industrial plants it produced as turnkey, with its team of specialists and high-technology machine park. Its system that keeps up with the times is open to innovation and progress; has made Atilla Makina a name sought in construction sector. Our company, which develops solutions accord with qualifications and qualities of each project, constructs each plant, no matter the type of construction, as ready for operation as turnkey with its large service scale. Alongside the standard plants, it presents the best solutions by constructing different and special-purpose projects.

Atilla Makina that implements environmental policies and work safety in each stage of the projects, operates with the principle of that it is the equity of nature, forms the quality policies in direction of the international standards.

Atilla Makina, with the industrial projects it produced in the production plants in advantageous position, delivered on time and in full, is coming one more step closer to the goal of announcing its name to the whole world each passing day.

*Zaman ilerledi deęiřtik...
Zaman ilerledi olgunlařtik...
Zamanla kazandıđımız yeni tecrübelerle
gücümüze güç kattık...*



Hüseyin ATILLA
Şirketinin kuruluşu
SAMSUN / TÜRKİYE

Establishment of
Hüseyin ATILLA Co.
in SAMSUN / TURKEY

2004

Fabrika 1
İZMİT / TÜRKİYE

Workshop 1
İZMİT / TURKEY



1976



1996

Atilla Makina
İnşaat Ltd. Şti'nin
Kuruluşu

Rebrand of the
Company as
ATILLA MACHINERY
CO. LTD.

1997

Ankara
Merkez Ofis

Ankara
Head Office



*As the time passed, we changed...
As the time passed, we developed...
We gained more strength with the new experiences
we made in time...*



2013

Fabrika 2: Makine İmalat
Tesisi - İZMİT / TÜRKİYE
Workshop 2: Machinery
Manufacturing Facility
İZMİT / TURKEY



2014

Fabrika 3
SAMSUN / TÜRKİYE
Workshop 3
SAMSUN / TURKEY



2012

Libya Ofis
Libya Office



2012

Azerbaycan Ofis
Azerbaijan Office



2012

Fas Ofis
Morocco Office

faaliyet alanları
fields of activity



Atila Makina; endüstriyel tesislerin dizaynından izolasyonuna, montajından teslimine kadar her süreci gerçekleştirmektedir. Her çeşit proje, Atila bünyesinde uygun teknikler, doğru ekipman ve malzemelerle hayata geçmektedir. Hizmetlerimiz, inşaat alanında sunduğumuz fabrika inşaatı ve bir tesise ait tüm yan işleri içermektedir.

Bu bağlamda üstlendiğimiz görevler:

"HER ÇEŞİT ANAHTAR TESLİM ENDÜSTRİYEL FABRİKA İNŞAATI VE TÜM YAN İŞLERİ KAPSAMAKTADIR."

- ▶ İnşaat İşleri
- ▶ Çelik Konstrüksiyon İmalat ve Montajı
- ▶ Makine İmalat ve Montajı
- ▶ Elektrik Otomasyonu
- ▶ İzolasyon, Bakım ve Onarım
- ▶ Tank, Silo ve Siklonların İmalat ve Montajı
- ▶ Boru Hatları ve Taşıma Sistemleri
- ▶ Kumlama ve Boya Uygulamaları
- ▶ Basınçlı Kap İmalatı

Atila Makina carries out all processes of the industrial facilities from their design to insulation, from assembly to delivery. All types of projects are realized within Atila with the suitable techniques, right equipment and materials. Our services include the factory construction we presented in construction site and all sub-works belonging to a facility.

The tasks we undertake in this context:

"INCLUDES ALL KINDS OF TURNKEY INDUSTRIAL FACTORY CONSTRUCTION AND ALL SUB-WORKS."

- ▶ Sivil Works
- ▶ Steel Construction Production and Assembly
- ▶ Machine Production and Assembly
- ▶ Electric Automation
- ▶ Insulation Maintenance and Repair
- ▶ Production and Assembly of Tank, Silo and Cyclones
- ▶ Pipelines and Conveyor Systems
- ▶ Sanding and Painting Applications
- ▶ Pressure Vessel Production



uzmanlık alanları
areas of expertise

Atilla Makina, doğru ekipman ve malzemelere sahip profesyonel ekibi ile projenin koşul ve özelliklerine en uygun teknikleri kullanarak kusursuz tesisler inşa etmektedir.

Atilla Makina constructs perfect facilities by using the most suitable techniques for conditions and features of the project, with its professional team having proper equipment and materials

İnşaat alanında farklı projelere çözüm üreten firmamız, iş birlikçilerinin tercihleri doğrultusunda her türlü çelik yapı işlerini üstlenmekte ve geniş faaliyet alanlarıyla kusursuz tesisler yaratmaktadır.

Başlıca uzmanlık alanlarımız:

Our company which produces solution for different projects in the construction area undertakes all kinds of steel structure works and creates perfect facilities with its broad fields of activities in line with the prefers of their partners.

Our primary areas of specialization:

- ▶ Maden Tesisleri,
- ▶ Kimya & Petrokimya Tesisleri
- ▶ Ağaç İşleme Sanayi Tesisleri
- ▶ Enerji Tesisleri
- ▶ Çelik Yapılar
- ▶ Mine Plants
- ▶ Chemistry & Petro Chemistry Plants
- ▶ Woodworking Industry Plants
- ▶ Energy Plants
- ▶ Steel Constructions



fabrikalarımız
workshops



İzmit / TURKEY

Fabrika 1 / Workshop 1

Kuruluş Tarihi
Establishment Date: 2004

Toplam Alan
Total Area: 20.000 m²

Kapalı Alan
Closed Area: 7.500 m²

Yıllık Üretim Kapasitesi
Annual Production Capacity: 20.000 Tons



İzmit / TURKEY

Fabrika 2 / Workshop 2

MAKİNA İMALAT TESİSİ
WORKSHOP 2 MACHINERY MANUFACTURING FACILITY

Kuruluş Tarihi
Establishment Date: 2013

Toplam Alan
Total Area: 7.000 m²

Kapalı Alan
Closed Area: 4.500 m²



Samsun / TURKEY

Fabrika 3 / Workshop 3

Kuruluş Tarihi
Establishment Date: 2013

Toplam Alan
Total Area: 200.000 m²

Kapalı Alan
Closed Area: 13.000 m²

Yıllık Üretim Kapasitesi
Annual Production Capacity: 12.000 Tons

makine parki
machine park



Uluslararası projelere imza atarken yenilikçi bakış açımız bize her zaman yol göstermektedir. İş ortaklarımıza anahtar teslim hizmetlerimizi sunma sürecinde, en büyük yardımcımız son teknolojiyle donanmış ve fabrikalarımızda kalifiyeli ekibimizle birlikte baş rolü üstlenen makine parklarımızdır.

Modern makine parklarımızda bulunan çelik konstrüksiyon ustaları makinelerden başlıcaları; CNC Sac Bükme Silindiri, Kumlama Tesisi, CNC Oksijen ve Plazma Kesme Makinesi, CNC Profil Kesme ve Delme Tezgahı, Akbant Bükme Makinesi, CNC Plaka Delme ve Kesme Tezgahıdır. İleri teknik özelliklerle sahip makine parkı, firmamızın gücüne güç katmaktadır.

While international projects are carried out, our innovative perspective leads us all the time. In the process of providing our turnkey services to our business associates, our biggest helper is the machine parks equipped with high technology and taking the leading role with our qualified team in our factories.

The main ones of steel construction master machines in our modern machine park; CNC Plate Bending Cylinder, Sand Blasting Facility, CNC Oxygen and Plasma Cutting Machine, CNC Profile Cutting and Drilling Machine, Akbant Bending Machine, CNC Plate Drilling and Cutting Machine. The machine park having advanced technical specifications makes our company become stronger.



projeler
projects

2012 / 2015 - OCP / DAEWOO - Jorf Lasfar / MOROCCO

Entegre Gübre Tesisi Projesi **Fertilizer Plant**



ODI-P1&P3 Entegre Gübre Tesisi Projesi

Firmamız, DAEWOO E&C firmasının Jorf Lasfar Gübre Fabrikasının mekanik montaj işlerini üstlenmiştir.

ODI-P1&P3 Integrated Fertilizer Plant Project

Our company undertook the mechanical installation works of the Jorf Lasfar Factory of DAEWOO E&C company.



Proje Kapsamı:

- ▶ Mekanik Ekipman Montajı
- ▶ Proses Tanklarının Kaynaklı Montajı
- ▶ Çelik Konstrüksiyon Montajı

Scope Of Work:

- ▶ Mechanical Equipment Assembly / Installation
- ▶ Welded Assembly of the Process Tanks
- ▶ Steel Construction Assembly

2012 / 2014 - Türkiye Petrolleri A.Ş. - Hatay / TURKEY

Ham Petrol Depolama Tankları

Crude Oil Storage Tanks



3 adet 150.000 Varil Hacimli Silindirik Çelik Tank ve Borulama İşleri

TPAO'ya ait Ham Petrol Depolama Tesislerinin anahtar teslim imalat ve montaj uygulamalarını, şirketimiz üstlenmiştir.

3 pcs 150.000 Barrel volume Cylindrical Steel Tank and Pipe works

Our company undertook the turnkey manufacturing and erection/installation applications of the Crude Oil Storage Plants belonging to TPAO.





Proje Kapsamı:

- ▶ 3 Adet 150.000 Varil Hacimli Çelik Tank İmalat ve Montajı
- ▶ Çelik Konstrüksiyon İmalat ve Montaj İşleri
- ▶ Borulama Uygulamaları
- ▶ Kazı İşlemleri, Geomembran Uygulamaları
- ▶ Jet Kolon İmalatı ve Montajı



Scope of Work:

- ▶ 3 pcs 150.000 Barrel Volume Steel Tank Manufacturing and Erection
- ▶ Steel Construction Manufacturing and Erection Works
- ▶ Piping Applications
- ▶ Excavation Operations, Geomembrane Applications
- ▶ Jet Column Manufacturing and Erection

2014 / 2015 - Esan Eczacıbaşı - Eskişehir / TURKEY

Magnezyum Tesisi *Magnesium Plant*



Magnezyum Tesisi İnşaat Projesi

Esan Eczacıbaşı firmasına ait Magnezyum Tesisi İnşaat Projesine ait prefabrikten mekaniğe, çelik konstrüksiyondan elektrik otomasyon sistemlerine kadar geniş kapsamda inşaat işleri Atilla Makina tarafından yapılmıştır.

Magnesium Plant Construction Project

Construction Project of Magnesium Plants belonging to Esan Eczacıbaşı company; construction works in broad scope from prefabricate to mechanics, from steel construction to electric automation were carried out by Atilla Makina.



Proje Kapsamı:

- ▶ İnşaat İşleri
- ▶ Prefabrik Yapı Temin ve Montajı
- ▶ Çelik Yapı İnşaatı
- ▶ Mekanik Ekipman Montajı
- ▶ Refrakter İşleri
- ▶ Proses Boruları Temin ve Montajı
- ▶ Elektrik ve Otomasyon Tedarik ve Montajı

Scope of Work:

- ▶ Construction Works
- ▶ Prefabricated Structure Supply and Installation/Erection
- ▶ Steel Structure Construction
- ▶ Mechanical Equipment Installation
- ▶ Refractory Works
- ▶ Process Pipes Supply and Erection
- ▶ Electric and Automation Supply and Installation/Erection

Koza Mastra Altın Madeni Projesi

Koza Mastra Altın Madeni Tesisinin inşaat ve mekanik montaj işleri, Koza Altın İşletmeleri ve Atilla Makina ortaklığıyla tamamlanmıştır.

Koza Mastra Gold Mine Project

Construction and mechanical installation works of Koza Mastra Gold Mine Plants were completed with the partnership of Koza Altın İşletmeleri and Atilla Makina.



Proje Kapsamı:

- ▶ İnşaat İşleri
- ▶ Çelik Konstrüksiyon İşleri
- ▶ Borulama İşleri
- ▶ Teknolojik Ekipman Montajı
- ▶ Konveyör Hatları
- ▶ Tank İmalat ve Montajı

Scope of Work:

- ▶ Civil Works
- ▶ Steel Construction Works
- ▶ Piping Works
- ▶ Technological Equipment Installation
- ▶ Conveyor Lines
- ▶ Tank Manufacturing and Erection

2008 / 2009 - Koza Altın İşletmeleri A.Ş. - Gümüşhane / TURKEY

Mastra Altın Madeni ***Mastra Gold Mine***





2011 / 2011 - Silkway Technics - Baku / AZARBAIJAN

Uçak Bakım Hangarı

Aircraft Maintenance Hangar

Çelik Yapı İnşaatı Projesi

MAPA tarafından üstlenilen Bakü'de bulunan Silkway firmasına ait hangarların anahtar teslim çelik konstrüksiyon imalat ve montajı, firmamız tarafından gerçekleştirilmiştir.

Steel Structure Construction Project

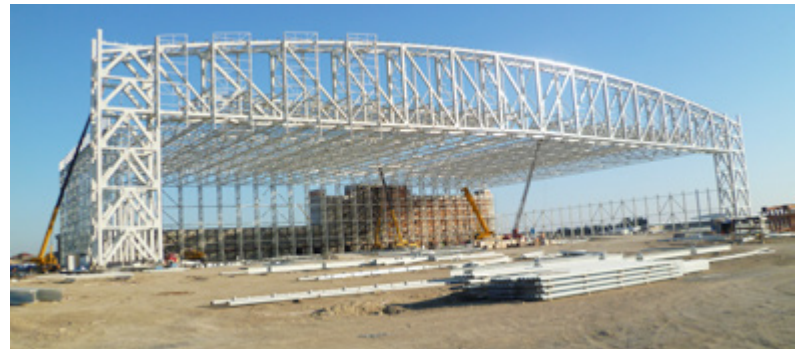
Undertaken by MAPA, Turnkey steel construction production and installation/erection of the hangars belonging to Silkway company in Baku were carried out by our company.





Proje Kapsamı:

- ▶ 4330 ton Çelik Konstrüksiyon İmalat ve Montajı
- ▶ 239 ton Mekanik Aksamları dahil Çelik Kapı Üretim ve Montajı



Scope of Work:

- ▶ 4330 ton Steel Construction Manufacturing/Erection
- ▶ 239 ton Steel Door Production and Installation Including Mechanical Parts

2001 / 2003 - Yıldız Entegre A.Ş. - İzmit / TURKEY

MDF 1, 2 ve 3 Tesisleri

MDF 1, 2 and 3 Plants



Yıldız Entegre MDF 1, 2 ve 3 Tesisleri İnşaatı

Yıldız Entegre A.Ş.'ye ait, günde 1000 m³ kapasiteli MDF I,II ve III Tesislerinin anahtar teslim konstrüksiyon uygulamaları, Atilla Makina tarafından gerçekleştirilmiştir.

Yıldız Entegre MDF 1, 2 and 3 Plants Construction

Turnkey construction applications of MDF I, II and III Plants in 1000 m³/day capacity belonging to Yıldız Entegre A.Ş. were carried out by Atilla Makina.



Proje Kapsamı:

- ▶ Çelik Yapı İmalat ve Kurulum
- ▶ Ekipman İmalatı ve Montajı
- ▶ Boru İmalat ve Kurulumu
- ▶ Tank Üretim ve Montajı
- ▶ Siklon İmalat ve Montajı
- ▶ Pnömatikpan Kanalları İmalat ve Montaj İşleri

Scope of Work:

- ▶ Steel Construction Manufacturing/Erection
- ▶ Equipment Installation
- ▶ Pipe Erection
- ▶ Tank Manufacturing/Erection
- ▶ Cyclone Manufacturing/Erection
- ▶ Pneumatic Channels Manufacturing/Erection

2006 / 2007 - Konya Şeker Fabrikası İşletmeleri A.Ş. - Konya / TURKEY

Bio Etanol Tesisisi

Bioethanol Plant



Çumra Şeker Fabrikası-Bio Etanol Tesisi Projesi

Türkiye'de yapılan ilk Bio-Etanol tesisi olma özelliği taşıyan ve günlük 20.000 lt kapasiteye sahip Çumra Şeker Fabrikası'nın tedarik ve konstrüksiyon işleri, Atilla Makina imzası taşımaktadır.

Çumra Şeker Fabrikası – Bio Ethanol Facility Project

Supply and construction works of Çumra Şeker Fabrikası having the feature of being first Bio Ethanol plant constructed in Turkey and the capacity of 20.000 lt per day bear the signature of Atilla Makina.



Proje Kapsamı:

- ▶ 1.100 ton Yapısal Çelik Konstrüksiyon İmalat ve Montajı
- ▶ 9.200 m Proses Paslanmaz Boru Hattının Tedarik, İmalat ve Montajı
- ▶ 18.000 m Proses Karbon Çelik Boru Hattının Tedarik, İmalat ve Montajı
- ▶ 430 ton Teknolojik Ekipman Montajı
- ▶ 6.100 m² Soğuk İzolasyon Uygulaması
- ▶ 21.800 m² Sıcak İzolasyon Uygulaması

Scope of Work:

- ▶ 1.100 ton Structural Steel Construction Manufacturing / Erection
- ▶ Supply, Manufacturing / Erection of 9.200 m Process Stainless Pipe Line
- ▶ Supply, Manufacturing / Erection of 18.000 m Process Carbon Steel Pipe Line
- ▶ 430 ton Technological Equipment Installation
- ▶ 6.100 m² Cold Insulation Application
- ▶ 21.800 m² Hot Insulation Application

2011 / 2013 - Ereğli Demir Çelik Fabrikaları A.Ş. - Zonguldak / TURKEY

Çelik Servis Merkezi

Steel Service Center



Erdemir Ereğli Çelik Servis Merkezi

Erenco ve Erdemir Mühendislik'in danışmanlık hizmetleriyle gerçekleştirilen Erdemir Ereğli Çelik Servis Merkezi Projesi'nde 19.200 m² çelik konstrüksiyon bina, 1.200 m² yardımcı işletmeler binası ve 1 helikopter pistinin inşaatı; çelik ve yapı malzemesi temininden montaj işlerine kadar geniş kapsamda, Atilla Makina imzası taşımaktadır.

Erdemir Ereğli Steel Service Center

In Erdemir Ereğli Steel Service Center Project realized with consultancy services of Erenco and Erdemir Engineering, constructions of 19.200 m² steel construction building, 1.200 m² auxiliary operations building and 1 helicopter pad, in large scale from steel and construction material supply to assembly, bear the signature of Atilla Makina.





Proje Kapsamı:

- ▶ Kaba ve İnce İnşaat İşleri
- ▶ Yapı Malzemesi Tedarik ve İmalatı
- ▶ 4000 ton Çelik Konstrüksiyon İmalat ve Montajı
- ▶ 38.000 m² Çatı ve Cephe Kaplama Uygulamaları
- ▶ 5000 m Yer Altı ve Yer Üstü Borulama
- ▶ Ray Montajı ve Alüminotermite Ray Kaynağı
- ▶ Elektrik İşleri



Scope of Work:

- ▶ Rough and Fine Construction Works
- ▶ Construction Material Supply and Installation
- ▶ 4000 ton Steel Construction Manufacturing/Erection
- ▶ 38.000 m² Roofing and Facing Applications
- ▶ 5000 m Underground and Overland Piping
- ▶ Rail Assembly and Aluminothermic Rail Welding
- ▶ Electric Works

2013 / 2013 - Anagold A.Ş. - Erzinan / TURKEY

SART Tesisini

SART Plant



SART (Sulfidization Acidification Recycle and Thickening) Altın Madeni Tesisleri Projesi

Anagold A.Ş.'ye ait SART Tesislerinin betonarme temininden, elektrik enstrümantasyonuna kadar geniş kapsamda gerçekleştirilen tedarik ve konstrüksiyon işleri; şirketimiz tarafından yapılmıştır.

SART (Sulfidization Acidification Recycle and Thickening) Gold Mine Plants Project

Supply and construction works performed in large scale, from supply of reinforced concrete to electric instrumentation of the SART Plant belonging to Anagold A.Ş. were carried out by our company.



Proje Kapsamı:

- ▶ 7500 m³ Betonarme Tedariki
- ▶ 4000 m³ Dolgu Maddesi Temini
- ▶ 650 ton Demir Çelik Temini ve 29 Deponun Yapımı
- ▶ 22 metre Çapında 2 adet Çöktürme Tankı Yapımı
- ▶ 4000 metre Boru İmalatı ve Kaplama Uygulamaları
- ▶ Elektrikli İzolasyon Uygulamaları
- ▶ 500 m² Püskürtme Betonu Temini
- ▶ Tank ve Tikiner Tedariki

Scope of Work:

- ▶ 7500 m³ Reinforced Concrete Supply
- ▶ 4000 m³ Filling Material Supply
- ▶ 650 ton Iron Steel Supply and Construction of 29 Storage
- ▶ 22 m in diameter 2 pcs Detritus Tank Construction
- ▶ 4000 m Pipe Production and Plating Application
- ▶ Electric Insulation Applications
- ▶ 500 m² Shot-Crete Supply
- ▶ Tank and Thickener Supply

2012 / 2013 - Alsim Alarko Sanayi Tesisleri A.Ş. - Ankara / TURKEY

Metro Elektromekanik Projesi

Subway Electromechanical Project



Ankara Metrosu Elektromekanik Projesi

Alsim Alarko iş birliğiyle; Ankara Metrosu'nda bulunan Batıkent-Sincan (M3) ve Kızılay-Çayyolu (M2) hatlarının elektromekanik alt yapılarıyla Kızılay-Batıkent (M1) hattı Scade Otomasyon yenilenmesi; Atilla Makina imzası taşımaktadır.

Ankara Metro Electromechanical Project

With the partnership of Alsim Alarko; electromechanical infrastructures of Batıkent-Sincan (M3) and Kızılay-Çayyolu (M2) lines, renewal of Scade Automation of Kızılay-Batıkent (M1) line in Ankara Metro bear the signature of Atilla Makina.



Proje Kapsamı:

- ▶ OG Enerji Temini ve Dağıtımı
- ▶ Cer ve Yardımcı Servis Transformatörleri Tedarik ve Montajı
- ▶ DC Doğrultucu ve DC Hücrelerinin Temini ve Yerleştirilmesi
- ▶ SCADA Sisteminin Kurulumu, Test ve Devreye Almaya Çalışmaları

Scope of Work:

- ▶ MT (Medium Tension) Energy Supply and Distribution
- ▶ Traction and Auxiliary Service Transformers Supply and Installation
- ▶ DC Rectifier and Supply and Placing of DC Cells
- ▶ Setup of SCADA System, Test and Start-up Works

2010 / 2011 - Tüprag Metal Madencilik A.Ş. - İzmir / TURKEY

Efemçukuru Altın Madeni

Efemçukuru Gold Mine

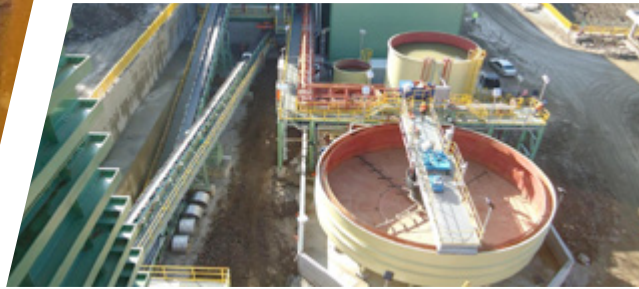


Efem ukuru Altın Madeni Proses Tesis Alanı Projesi

TÜPRAG Metal Madencilik A.Ş ortaklığıyla Efem ukuru Altın Madeni'ne ait Proses Tesis Alanının tedarik ve montaj işleri; Atilla Makina tarafından yapılmıştır.

Efem ukuru Gold Mine Process Plant Site Project

With the partnership of TÜPRAG Metal Madencilik A.Ş., supply and assembly works of the Process Plant Site belonging to Efem ukuru Gold Mine were carried out by Atilla Makina.



Proje Kapsamı:

- ▶ Mekanik İmalat & Montajı
- ▶ elik Yapı İmalat & Montajı
- ▶ Boru İmalat & Montajı
- ▶ Konveyör Hatları İmalat & Montajı

Scope of Work:

- ▶ Mechanical Manufacturing & Installation
- ▶ Steel Construction Manufacturing & Erection
- ▶ Pipe Manufacturing & Erection
- ▶ Conveyor Lines Manufacturing & Installation

Kırka - Bor Madeni Kırma ve Çözme Tesisleri

Eti Maden İşletmeleri Genel Müdürlüğü'nün Kırka'da yer alan Kırka Bor İşletmesi içindeki Kırma ve Çözme Tesislerinin anahtar teslim yapımı, firmamız tarafından gerçekleştirilmiştir.

Kırka - Boron Cruhsing and Desolving Plant

Within Kırka Bor business of General Directorate of Eti Maden İşletmeleri (Eti Mining Enterprises) in Eskişehir Kırka; turnkey construction of Cruhsing and Desolving Plant was carried out by our company.



Proje Kapsamı:

- ▶ İnşaat İşleri ve Çelik Yapı İşleri
- ▶ Ekipman Temini
- ▶ Boru İşleri, Yalıtım İşleri
- ▶ Kumlama ve Boyama İşleri
- ▶ Elektrik ve Otomasyon İşleri
- ▶ İşletmeye Alma

Scope of Work:

- ▶ Construction Works and Steel Construction Works
- ▶ Equipment Supply
- ▶ Pipe Works, Insulating Works
- ▶ Sand Blasting and Painting Works
- ▶ Electric and Automation Works
- ▶ Start-up

2008 / 2010 - Eti Maden İşletmeleri A.Ş. - Eskişehir / TURKEY

Bor Madeni Kırma ve Çözme Tesisi *Boron Cruhsing and Desolving Plant*



2012 / 2013 - Tenova Delkor - Manisa / TURKEY

Nikel Tesis

Nickel Plant



Gördes Meta Nikel Tesisi Tikiner İmalat ve Montajı

Tenova Delkor firması tarafından yapılan mühendislik projelerine uygun olarak 10 adet LDX malzemeden ve 1 adet CS malzemeden olmak üzere Nikel tesisinin tüm tikiner imalat ve montaj işler Atilla Makina tarafından yapılmıştır.

Gördes Meta Nickel Facility Thickener Manufacturing & Erection/Installation

In accordance with the engineering projects carried out by Tenova Delkor company, all thickener Manufacturing&Erection/Installation works, as 10 pcs made of LDX material and 1 made of CS material, of Nickel facilities were carried out by Atilla Makina.



Proje Kapsamı:

- ▶ Tikiner Taşıyıcı Çelik Konstrüksiyon İmalat ve Montaj İşleri
- ▶ Ankraj İmalatları ve Montaj İşleri
- ▶ Ø 20 mt. x 3 komple (LDX) İmalat ve Montaj İşleri
- ▶ Ø 25 mt. x 6 komple (LDX) İmalat ve Montaj İşleri
- ▶ Ø 30 mt. x 1 komple (CS) İmalat ve Montaj İşleri
- ▶ Ø 28 mt. x 1 komple (LDX) İmalat ve Montaj İşleri
- ▶ Tüm Tikinerlere Ait Mekanik İmalat ve Montaj İşleri

Scope of Work:

- ▶ Thickener Conveyor Steel Construction Production and Assembly Works
- ▶ Anchor Productions and Assembly Works Ø 20 mt. x 3 complete (LDX) Production and Assembly Works
- ▶ Ø 25 mt. x 6 complete (LDX) Manufacturing & Erection/ Installation Works
- ▶ Ø 30 mt. x 1 complete (CS) Production and Assembly Works
- ▶ Ø 28 mt. x 1 completed (LDX) Manufacturing & Erection/ Installation Works
- ▶ Mechanical Manufacturing & Erection/Installation Works Belonging to All ThickenersThickeners

2010 - 2010 - Mapa A.Ş. - İstanbul / TURKEY

Uçak Bakım Hangarları

Aircraft Maintenance Hangar



Atatürk Havalimanı MNG Teknik Hangar Tesisi

Atatürk Havalimanı'nda bulunan; MNG Teknik firmasına ait Bakım Hangarlarının çelik konstrüksiyon imalat ve montaj işleri, şirketimiz tarafından yapılmıştır.

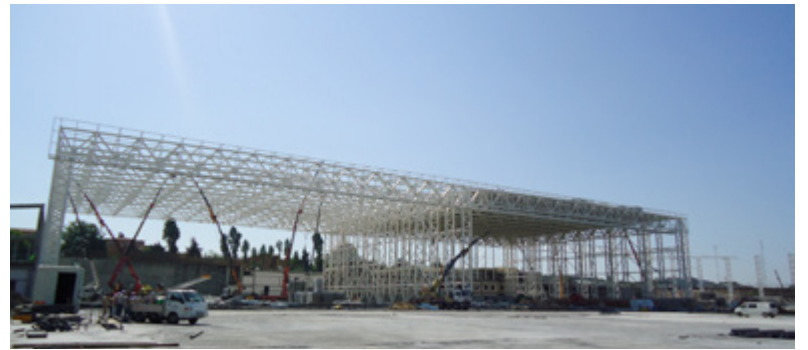
Atatürk Airport MNG Technic Hangar Plant

Steel construction manufacturing erection works of the Maintenance Hangars in Atatürk Airport belonging to MNG Technic company were carried out by our company.



**Proje Kapsamı:**

- 3120 ton Çelik İmalat ve Montajı

**Scope of Work:**

- 3120 ton Steel Manufacturing Erection

2008 / 2009 - Yıldız Sunta MDF A.Ş. - Kocaeli / TURKEY

Sunta Tesis

Hardboard MDF Plant



Ağaç İşleme Tesisi Projesi

Yıldız Sunta A.Ş.'ye ait 1500 m³ /gün kapasiteye sahip Ağaç İşleme Tesisinin mekanik, imalat, konstrüksiyon ve montaj işleri; şirketimiz tarafından gerçekleştirilmiştir.

Woodworking Plant Project

Mechanical, production, construction and manufacturing erection/installation works of the Woodworking Plant belonging to Yıldız Sunta A.Ş. and that has 1500 m³ / day capacity, were carried out by our company.



Proje Kapsamı:

- ▶ 2.170 ton Çelik Konstrüksiyon İmalat ve Montajı
- ▶ 1.250 ton Çelik Konstrüksiyon Sisteminin Kumlama, Boya İşlemleri ve 14.500 m Boru Montajı
- ▶ 29.400 m² İzolasyon Uygulamaları
- ▶ 410 ton Siklon ve Pnömatik Hatların İmalat ve Montajı ve 75 ton Kapasiteli Paslanmaz Tank İmalat ve Montajı
- ▶ Döner Tip Kurutucu İmalat ve Montajı
- ▶ 350 ton Kapasiteli 6 adet Su Tankı İmalatı
- ▶ 200 ton Kapasiteli Su Tankı İmalatı

Scope of Work:

- ▶ 2.170 ton Steel Construction Manufacturing Erection
- ▶ Sanding, Painting Operations of 1.250 ton Steel Construction System and 14.500 m Pipe Manufacturing Installation/Erection
- ▶ 29.400 m² Isolation Applications
- ▶ Production and Assembly of 410 ton Cyclone and Pneumatic Lines and 75 ton-Capacity Stainless Tank Manufacturing Installation/Erection
- ▶ Rotary Dryer Manufacturing Installation/Erection
- ▶ 350 ton-Capacity 6 pcs Water Tank Production
- ▶ 200 ton-Capacity Water Tank Production

2010 /2012 - Koza Altın İşletmeleri A.Ş. - Eskişehir / TURKEY

Kaymaz Altın Madeni

Kaymaz Gold Mine



Koza Kaymaz Altın Madeni Tesisi Projesi

Koza Altın İşletmeleri A.Ş.'nin Eskişehir Kaymaz 'da yer alan altın madeni tesisine ait tüm inşaat, mekanik, imalat ve montaj işleri Atilla Makina tarafından gerçekleştirilmiştir.

Koza Kaymaz Gold Mine Plant Project

All construction, mechanical, manufacturing erection/ installation works belonging to the gold mine plant in Eskişehir Kaymaz of Koza Altın İşletmeleri A.Ş. were carried out by Atilla Makina.





Proje Kapsamı:

- ▶ Tüm İnşaat İşleri
- ▶ Çelik Konstrüksiyon İmalat ve Montaj İşleri
- ▶ Çelik Ekipman İmalat ve Montaj İşleri
- ▶ Borulama İşleri, Çatı ve Cephe Kaplama İşleri
- ▶ Mimari / Detay İşleri, Konveyör İmalat ve Montajı
- ▶ Mekanik Ekipman İmalat ve Montaj İşleri
- ▶ İşletmeye ve Devreye Alma İşleri

Scope of Work:

- ▶ All civil works
- ▶ Steel Construction Manufacturing Erection works
- ▶ Piping Works, Roofing and Facing Works
- ▶ Architectural / Detailed Works, Conveyor Manufacturing Installation / Erection
- ▶ Mechanical Equipment Manufacturing Installation / Erection Works
- ▶ Commissioning and Start-up Works

2012 / 2014 - Koza Altın İşletmeleri A.Ş. - Kayseri / TURKEY

Himmetdede Altın Madeni

Himmetdede Gold Mine



Himmetdede Altın Madeni Tesisi Yapım Projesi

Koza Altın İşletmeleri A.Ş.'nin Kayseri Himmetdede'de yer alan Altın Madeni Tesisine ait inşaat, mekanik, imalat ve montaj işleri, Atilla Makina tarafından yapılmıştır.

Himmetdede Gold Mine Plant Construction Project

Construction, mechanical, manufacturing installation/erection works of the Gold Mine Plant in Kayseri Himmetdede of Koza Altın İşletmeleri A.Ş., were carried out by Atilla Makina.



Proje Kapsamı:

- ▶ Tüm İnşaat İşleri
- ▶ Çelik Konstrüksiyon ve Ekipman İmalat ve Montaj İşleri
- ▶ Borulama İşleri ve Mimari / Detay İşleri
- ▶ Çatı ve Cephe Kaplama İşleri
- ▶ Konveyör İmalatları ve Montajları
- ▶ Mekanik Ekipman İmalat ve Montaj İşleri
 - Karbon Rejenerasyon Fırını, Elektrowinning - Cell
 - Grasshopper, Radial Stacker, Mobil Konveyörler
- ▶ İşletmeye ve Devreye Alma İşleri

Scope of Work:

- ▶ All Construction Works
- ▶ Steel Construction and Equipment Manufacturing Erection Works
- ▶ Piping Works and Architectural / Detailed Works
- ▶ Roofing and Facing Works
- ▶ Conveyor Manufacturing Installation/Erection
- ▶ Mechanical Equipment Manufacturing Installation/ Erection Works
 - Carbon Regeneration Furnace, Electrowinning – Cell
 - Grasshopper, Radial Stacker etc. Mobile Conveyors
- ▶ Commissioning and Start-up Works

2005 / 2006 - Astrachem Co. - Kalush / UKRANIE

Tutkal Tesis **Glue Plant**



Karpatsmoly Tutkal Üretim Tesisi İnşaatı Projesi

Astrachem firmasına ait Karpatsmoly Tutkal Üretim Tesisinin tedarik, mühendislik ve süpervizyon işleri firmamız tarafından gerçekleştirilmiştir.

Karpatsmoly Glue Production Facility Construction Project

Supply, engineering and supervision works of Karpatsmoly Glue Production Plant belonging to Astrachem company were carried out by our company.



Proje Kapsamı:

- ▶ Üretim Ekipmanları Dizayn, Tedarik ve Montaj İşleri
- ▶ Depolama Tankları İmalatı
- ▶ Taşıma Sistemleri Üretim ve Montajı

Scope of Work:

- ▶ Production Equipments Design, Supply and Manufacturing Erection/Installation
- ▶ Storage Tanks Production
- ▶ Conveyor Systems Manufacturing Erection/Installation

referanslarımız
our referances

Referanslarımız

SAMSUNG ENGINEERING	SOCAR Amonyum ve Üre Tesisi Elektrik Mekanik İşleri	SUMGAYIT / AZERBAJYAN
TSGI Mühendislik İnşaat (Technicas - Saipem - GS Engineering)	Star Rafineri Projesi	İZMİR / TÜRKİYE
MNG GOLD	Altın Madesi İşleme Tesisi	LİBERYA / AFRIKA
ASYA MADEN	Bakır Madeni Tesisi	KASTAMONU / TÜRKİYE
DEAWOO CO. INC.	Jorf Lasfar Phosphate Plant P1	FAS
DEAWOO CO. INC.	Dap Area 3 Çelik Konstrüksiyon İşleri	FAS
ETİ MADEN İŞLETMELERİ A.Ş.	Bandırma Bor Oksit Üretim Tesisi Kurulması	BANDIRMA / TÜRKİYE
TEKFEN A.Ş.	Samsun'da Konveyör Bant İmalat ve Montaj İşleri	SAMSUN / TÜRKİYE
CHINA TIANCHEN ENGINEERING CORPORATION	Tuz Gölü Yeraltı Doğalgaz Depolama Tesisleri	AKSARAY / TÜRKİYE
ALSİM ALARKO SAN. TES. A.Ş.	Hafif Raylı Sistem Projesi; Sinyalizasyon, Haberleşme ile Kontrol Sistemleri Tasarım, Malzeme Temini, Montaj, Test ve Devreye Alma	SAMSUN / TÜRKİYE
ALSİM ALARKO SAN. TES. A.Ş.	Ankara Metrosu Elektromekanik İşler Projesi-M1 Hattı SCADA Sistemi, M3 Hattı Cer Sistemi Kurulumu	ANKARA / TÜRKİYE
ESAN ECZACIBAŞI	Metalik Magnezyum Tesisi	ESKİŞEHİR / TÜRKİYE
BAGFAŞ BANDIRMA GÜBRE FABRİKALARI A.Ş.	BAGFAŞ Bandırma Gübre Fabrikaları A.Ş. sahasında kurulacak olan 20000 tonluk amonyak tankı ile 2 nolu iskele arası ve 10000 tonluk amonyak tankına amonyak hatları ile mevcut AS, DAP/NPK tesisi besleme hatlarına bağlantı projesi	BANDIRMA / TÜRKİYE
BAGFAŞ BANDIRMA GÜBRE FABRİKALARI A.Ş.	Canan Tesisleri ve Mevcut Tesis Arasında Yüksek Basınç Buhar Hattı ve Kondenz Demineralize Su Hattının İmalat ve Devreye Alma İşleri Projesi	BANDIRMA / TÜRKİYE
BAGFAŞ BANDIRMA GÜBRE FABRİKALARI A.Ş.	Canan Tesisi ile Mevcut 2 No'lu Mamul Madde Ambarıyla 5 No'lu Kule Arası Konveyör Sistemi Yapım İşleri	BANDIRMA / TÜRKİYE
ETİ MADEN İŞLETMELERİ A.Ş.	Bandırma Borik Asit Fabrikası Pnömatik Taşıma ve Yükleme Tesisi Yapım İşleri	BANDIRMA / TÜRKİYE
KOZA ALTIN İŞLETMELERİ A.Ş.	Altın Madeni İşleme Tesisi	KAYSERİ / TÜRKİYE
KOZA ALTIN İŞLETMELERİ A.Ş.	Altın Madeni Ekipman Temini	KAYSERİ / TÜRKİYE
KOZA ALTIN İŞLETMELERİ A.Ş.	Himmetdede Granit Tesisi Çelik Betonarme İşleri	KAYSERİ / TÜRKİYE
KOZA ALTIN İŞLETMELERİ A.Ş.	Himmetdede Altın Madeni Borulama İşleri, 2 Adet Sıyırma Kolonu İmalatı ve Montajı	KAYSERİ / TÜRKİYE
KOZA ALTIN İŞLETMELERİ A.Ş.	Kaymaz Altın İşletmeleri İlave Tesis İnşaatı ve Makine Montaj İşleri	ESKİŞEHİR / TÜRKİYE
AGT AĞAÇ SAN. A.Ş.	Üre Deposu Ekipman ve Çelik İmalat Montajı	ANTALYA / TÜRKİYE
MNG JET A.Ş.	Atatürk Havalimanı Hangarları Çelik Konstrüksiyon İşleri	İSTANBUL / TÜRKİYE

RÖNESANS İNŞAAT A.Ş.	Başkonsolosluk Çit İşleri	ANKARA / TÜRKİYE
KARÇEL A.Ş.	İzmit Geçiş Köprüsü İnşaatı Kapsamında Scaffollings ve Gondola Çelik konstrüksiyon İmalatlarının Şartnameye Uygun Olarak Yapılması	İZMİT / TÜRKİYE
TÜRKİYE PETROLLERİ ANONİM ORTAKLIĞI	3 Adet 150.000 Varil Hacimli Silindirik Çelik Tank ve Borulama İşleri Yapımı	HATAY / TÜRKİYE
ALSİM ALARKO SAN. TES. A.Ş.	Ankara Metrosu Elektromekanik İşler Projesi-M1 Hattı SCADA Sistemi, M2 Hattı Cer Sistemi Kurulumu	ANKARA / TÜRKİYE
META NİKEL KOBALT MAD. A.Ş. (DELKOR CO. LTD.)	Manina Gördes Nikel Tesisi Tikiner İmalat ve Montaj İşleri	MANİSA / TÜRKİYE
HİDRO MAKİNA	Sumgayıt Polietilen ve Çelik Boru Fabrikaları Çelik Konstrüksiyon İmalat ve Montaj İşleri ile Kapı, Pencere ve Kaplama İşleri	SUMGAYIT / AZERBAYCAN
VITKOVİCE POWER ENGINEERING A.Ş.	Yunus Emre 2*145 MW Doğalgaz Çevrim Santrali	ESKİŞEHİR / TÜRKİYE
SILKWAY Cons. INC.	Uçak Bakım Hangarı	SUMGAYIT / AZERBAYCAN
HİDRO Lotus	AZERBAYCAN Ceyranbatan Su Arıtma Tesisi Çelik Konstrüksiyon İmalat ve Montaj İşleri ile Borulama İşleri	CEYRANBATAN/ AZERBAYCAN
ANAGOLD MINING CO.	Sart Tesisi	ERZİNCAN / TÜRKİYE
Çamsan Entegre Ağaç Sanayi ve Ticaret A.Ş.	Tutkal Fabrikası Tank, Çelik, İmalat, Montaj, Boru, Vana Tedarik İmalat ve Montajı, Yerli ve Yabancı Makine Montaj-Demontaj İşleri	SAKARYA/TÜRKİYE
Özdemir Antimuan Madenleri A.Ş.	Turhal Antimuan Madeni 200 ton / gün Tüvenan Cevher Kapasiteli Tesis Yapımı	TOKAT/TÜRKİYE
MAPA İNŞ. VE TİC. A.Ş.	Haydar Aliyev Havalimanı konsol genişletme ve Apron Çelik Konstrüksiyon İmalat ve Montaj İşleri	BAKÜ/AZERBAYCAN
EREGLİ IRON & STEEL WORKS CO.	Erdemir Ereğli Çelik Servis Merkezi İnşaatı, İmalat, Montaj İşlerinin Yapılması	EREĞLİ/TÜRKİYE
KASTAMONU ENTEGRE AĞAÇ SAN. VE TİC. A.Ş.	Üre Deposu Çelik Konstrüksiyon ve Tutkal Ünitesi Ekipmanları İmalat ve Montajı	KASTAMONU / TÜRKİYE
EREGLİ IRON & STEEL WORKS CO.	Erdemir Refrakter ve Demiryolu Bakım Atölyeleri ile Ofis Binaları Yapım İşleri	EREĞLİ/TÜRKİYE
İSTANBUL GÜBRE SAN. A.Ş.	2 adet 20.000 m ³ , 1 adet 15.000 m ³ Hacimli Doğalgaz Depolama Tankları İmalat ve Montaj İşleri	KOCAELİ/TURKİYE
TÜPRAG METAL MADENCİLİK SAN. A.Ş.	TÜPRAG Efemçukuru Projesi Proses Tesis Alanı Yapım İşleri	İZMİR / TÜRKİYE
ETİ MADEN İŞLETMELERİ GENEL MÜDÜRLÜĞÜ	Bandırma Ögütülmüş Kolemanit Depolama ve Besleme Sistemi Yapımı	BANDIRMA / TÜRKİYE
KONYA ŞEKER SANAYİ ve TİCARET A.Ş.	6.000 m ³ /gün Kapasite Düşey Film Evaporatör İmalat ve Montajı	KONYA / TÜRKİYE
MAPA İNŞ. VE TİC. A.Ş.	MNG Teknik uçak bakım hangarları 4 adet Uçak Bakım Hangarının Çelik Konstrüksiyon İmalat ve Montajı	İSTANBUL / TÜRKİYE
ANATOLIA MINERALS INC.	Çöpler Altın Maden Tesisi Mekanik, Çelik Konstrüksiyon, Borulama ve Montaj İşleri	ERZİNCAN / TÜRKİYE
YILDIZ SUNTA ORMAN ÜRÜNLERİ SAN. TESİSLERİ ve TİCARET A.Ş.	9.600 m Uzunluğunda Muhtelif Çaplarda Gaz Boru Hatları İmalat ve Montajı	KOCAELİ / TÜRKİYE

Our Referances

SAMSUNG ENGINEERING	SOCAR Ammonia/Urea Facility Electric Mecanic Works	SUMGAYIT / AZERBAIJAN
TSGI Mühendislik İnşaat (Technicas - Saipem - GS Engineering)	Star Rafinery Project	İZMİR / TURKEY
MNG GOLD	Gold Mine Processing Plant	LIBERIA / AFRICA
ASYA MADEN	Copper Mine Plant	KASTAMONU / TURKEY
DEAWOO CO. INC.	Jorf Lasfar Phosphate Plant P1	MOROCCO
DEAWOO CO. INC.	Dap Area 3 Steel Construction Works	MOROCCO
ETİ MADEN İŞLETMELERİ AŞ.	Building Bandırma Boric Oxide Production Facility	BANDIRMA / TURKEY
TEKFEN A.Ş.	Conveyor Belt Manufacturing Erection/Installation Work in Samsun	SAMSUN / TURKEY
CHINA TIANCHEN ENGINEERING CORPORATION	Salt Lake Underground Natural Gas Storage Plant	AKSARAY / TURKEY
ALSİM ALARKO SAN. TES. A.Ş.	Samsun Light Rail System Project, Signalization, Communication and Control Systems, Design, Material Supply, Assemble, Test, Start-Up	SAMSUN / TURKEY
ALSİM ALARKO SAN. TES. A.Ş.	Ankara Metro Electromechanical Works Project -M1 Line SCADA System, M3 Line Traction Sytem Installation	ANKARA / TURKEY
ESAN ECZACIBAŞI	Metalic Magnesium Plant	ESKİŞEHİR / TURKEY
BAGFAŞ BANDIRMA GÜBRE FABRİKALARI A.Ş.	BAGFAS Bandırma Fertilizer Factories Inc. which will be established in the area with 20000 tons of ammonia tank from the pier No. 2 and existing lines with ammonia 10000 tons of ammonia tank AS DAP / NPK plant feed lines to link project	BANDIRMA / TURKEY
BAGFAŞ BANDIRMA GÜBRE FABRİKALARI A.Ş.	High-Pressure Steam Line Between Canan Facilities and Current Facility, and project, production and start-up works of the condensate demineralised water line	BANDIRMA / TURKEY
BAGFAŞ BANDIRMA GÜBRE FABRİKALARI A.Ş.	Conveyor system making work between Canan Facility and the current Tower no 5 of Finished Material Warehouse no II	BANDIRMA / TURKEY
ETİ MADEN İŞLETMELERİ A.Ş.	Bandırma Boric Acid Factory Pneumatical Transport and Loading Facility Making Work	BANDIRMA / TURKEY
KOZA ALTIN İŞLETMELERİ A.Ş.	Gold Mine Processing Plant	KAYSERİ / TURKEY
KOZA ALTIN İŞLETMELERİ A.Ş.	Gold Mine Equipment Supply	KAYSERİ / TURKEY
KOZA ALTIN İŞLETMELERİ A.Ş.	Himmetdede Granite Facility Steel Reinforced Concrete Works	KAYSERİ / TURKEY
KOZA ALTIN İŞLETMELERİ A.Ş.	Himmetdede Gold Mine Pipework, 2 Stripping Columns Manufacturing Erection/Installation	KAYSERİ / TURKEY
KOZA ALTIN İŞLETMELERİ A.Ş.	Kaymaz Altın İşletmeleri Additional Facility Construction and Machine Erection Works	ESKİŞEHİR / TURKEY
AGT AĞAÇ SAN. A.Ş.	Urea Storage Equipment and Steel Manufacturing Erection	ANTALYA / TURKEY
MNG JET A.Ş.	Atatürk Airport Jet Hangars Steel Manufacturing Erection Works	İSTANBUL / TURKEY

RÖNESANS İNŞAAT A.Ş.	Consulate General Fence Works	ANKARA / TURKEY
KARÇEL A.Ş.	Making Scffollings and Gondola steel construction productions in accordance with regulations in the scope of the construction of İzmit Passing Bridge	İZMİT / TURKEY
TÜRKİYE PETROLLERİ ANONİM ORTAKLIĞI	3 150.000 Barrel Volume Cylindrical Steel Tank and Pipeworks Making	HATAY / TURKEY
ALSİM ALARKO SAN. TES. A.Ş.	Ankara Metro Electromechanical Works Project- M1 Line SCADA System, M2 Line Traction System Assembly	ANKARA / TURKEY
META NİKEL KOBALT MAD. A.Ş. (DELKOR CO LTD.)	Manina Gördes Nickel Facility Thickener Manufacturing Erection/Installation Works	MANİSA / TURKEY
HİDRO MAKİNA	AZERBAIJAN Sumgayit Polyethylene and Steel Pipe Factories steel construction, and door, window and plating works	SUMGAYIT / AZERBAIJAN
VITKOVİCE POWER ENGINEERING A.Ş.	Yunus Emre 2 x 145 MW Natural Gas Cycle Plant	ESKİŞEHİR / TURKEY
SILKWAY Cons. INC.	Aircraft Maintenance Hangar	SUMGAYIT / AZERBAIJAN
HİDRO Lotus	AZERBAIJAN Ceyranbatan Water Treatment Facility Steel Construction production and assembly works, and pipeworks	CEYRANBATAN / AZERBAIJAN
ANAGOLD MINING CO.	Sart Plant	ERZİNCAN / TURKEY
Çamsan Entegre Ağaç Sanayi ve Ticaret A.Ş.	Glue Factory TANK, Steel, Manufacturing Erection/Installation, Pipe, Vane Supply and Assembly, Domestic and foreign machine assembly-disassembly works	SAKARYA / TURKEY
Özdemir Antimuan Madenleri A.Ş.	Turhal Antimony Mine 200 ton/day Run-of-Mine Ore Capacity Plant Making	TOKAT / TURKEY
MAPA İNŞ. ve TİC. A.Ş.	AZERBAIJAN Haydar Aliyev Airport console expanding and Apron steel constructionManufacturing Erection/Installation Works	BAKÜ / AZERBAIJAN
EREGLİ IRON & STEEL WORKS CO.	Making of Erdemir Ereğli Steel Service Center Construction, Manufacturing Erection/Installation Works	EREĞLİ / TURKEY
KASTAMONU ENTEGRE AĞAÇ SAN. VE TİC. A.Ş.	Urea Storage Steel Construction and glue unit equipments Manufacturing Erection/Installation	KASTAMONU / TURKEY
EREGLİ IRON & STEEL WORKS CO.	Erdemir Refractory and Railway Maintenance Workshop and Office Buildings Construction Work	EREĞLİ / TURKEY
İSTANBUL GÜBRE SAN. A.Ş.	2, 20.000 m ³ , 1 15.000 m ³ Natural gas storage tanks Manufacturing Erection/Installation works	KOCAELİ / TURKEY
TÜPRAG METAL MADENCİLİK SAN. A.Ş.	TÜPRAG Efemçukuru Project Proses Facility Site Construction Works	İZMİR / TURKEY
ETİ MADEN İŞLETMELERİ GENEL MÜDÜRLÜĞÜ	Bandırma Granulated Colemanite Storage and Feeding System Making	BANDIRMA / TURKEY
KONYA ŞEKER SANAYİ ve TİCARET A.Ş.	6.000 m ³ /day Capacity Vertical film Evaporator Manufacturing Erection/Installation	KONYA / TURKEY
MAPA İNŞ. ve TİC. A.Ş.	MNG Technics aircraft maintenance hangars, steel construction Manufacturing Erection of 4 aircraft maintenance hangars	İSTANBUL / TURKEY
ANATOLIA MINERALS INC.	Çöpler Gold Mine Facility Mechanical, Steel Construction, Pipe and AManufacturing Erection/Installation	ERZİNCAN / TURKEY
YILDIZ SUNTA ORMAN ÜRÜNLERİ SAN. TESİSLERİ ve TİCARET A.Ş.	9.600 m length, in various scales gas pipe lines production and assembly	KOCAELİ / TURKEY



Sertifikalarımız

Certificates



ISO 9001: 2008:
Kalite Yönetim Sistemi / BUREAU VERITAS

SO 9001: 2008:
Quality Management System / BUREAU VERITAS

ISO 14001: 2004:
Çevre Yönetim Sistemi / FQCz

ISO 14001: 2004:
Environment Management System / FQC

OHSAS 18001: 2007:
İş Sağlığı ve Güvenliği Sertifikası / FQC

OHSAS 18001: 2007:
Health and Safety Certificate / FQC

ASME U & S:
Basınçlı Kap İmalat Sertifikası

ASME U & S:
Pressure Vessel Manufacturing Stamp

AD 2000 MERKBLATT HP 0 ISO 3834-2:
Basınçlı Kap İmalat ve Montaj Sertifikası

AD 2000 MERKBLATT:
Pressure Vessels Manufacturing and HP 0 ISO 3834-2
Erection Certificate / GSI SLV

DINN 18800-7 CLASS E:
Statik ve Dinamik Yüklere Ait İmalat Sertifikası

DINN 18800-7 CLASS E:
Manufacturing Certificate for Static and Dynamic Load /GSI SLV

EN 1090-1/2009 AC 2010:
Kaynaklı İmalat Sertifikası

EN 1090-1/2009 AC 2010:
Welded Manufacturing Certificate / GSI SLV

EN 1090-2:2008 + A1 2011:
Kaynaklı İmalat Sertifikası

EN 1090-2:2008+ A1 2011:
Welded Manufacturing Certificate / GSI SLV

İş Sağlığı ve Güvenliği

Occupational Health & Safety

İş güvenliğinde hedefimiz; **“SIFIR İŞ KAZASI.”**

Our target in occupational safety is
“ZERO OCCUPATIONAL ACCIDENTS.”

Atila Makina olarak; sektöründe lider konuma
gelmeyi hedefleyen kuruluş sıfatıyla;

As an organization who aims to be a leader in
its area of business, Atila Makina:

- Tüm çalışanlarını en değerli varlığı olarak kabul eder
- İnsan sağlığını, maddi değerlerle ölçebilmenin mümkün olmadığını bilir
- İnsan canının, herhangi bir uzvunun, sağlığının maddi karşılığının olmadığını farkındadır.

- Accepts all its employees as its most precious possession
- Knows that it is not possible to value human health with material assets
- Is aware of the fact that human life and health, or any part of a living body, cannot be measured with monetary values.

Bu nedenle; uluslararası standartlar doğrultusunda hareket ederek, tüm iş yerlerimizde önceliğimiz insan sağlığıdır ve çalışanlarımıza güvenli bir ortamı sağlamak firmamızın birinci temel prensibidir.

Therefore, by acting in accordance with the International standards, our priority in all our workplaces is human health and it is our company's first principle to achieve a safe working environment for our employees.

“İş Sağlığı ve Güvenliği” işimizin sürdürülebilirliğinin bir güvencesidir.

“Occupational Health and Safety” is a guarantee of the sustainability of our work.



Merkez / Head Office:

Ceyhun Atuf Kansu Cad. No:100 Ata Plaza Kat:4
Balgat 06520 ANKARA - TÜRKİYE
T: +90 312 473 22 33 | F: +90 312 473 26 55

www.atilla.com.tr | info@atilla.com.tr

Fabrika / Factory:

Arslanbey Organize Sanayi Bölgesi 5. Sokak No:4
Kartepe 41285 KOCAELİ / TÜRKİYE
T: +90 262 351 29 55 | F: +90 262 351 29 56

